



E&V ID W-030KG8

SAN ANTONIO

Ático de lujo con vistas al atardecer

SUPERFICIE CONSTRUIDA

aprox. 140 m²

Nº DE DORMITORIOS

3

SUPERFICIE TERRAZA

aprox. 72 m²

PRECIO

1.690.000 €



Detalles básicos

Superficie construida

aprox. 140 m²

Superficie Terraza

aprox. 72 m²

Nº de dormitorios

3

Precio

1.690.000 €

Nº de baños

3

Aire acondicionado

Aire acondicionado por conductos

Terraza



Vistas

Vistas al agua, Vistas a la playa, Vistas al puerto

Calefacción por suelo radiante, Portería



Piscina comunitaria



Comisión y condiciones

Disponibilidad a acordar.

Los datos expuestos son ofrecidos por terceros, meramente informativos y se suponen correctos. Nuestra empresa no garantiza su veracidad. La oferta se sujeta a errores, cambios de precio,

omisión y/o retirada del mercado sin aviso previo. Los gastos de transmisión patrimonial, notario y registro corren a cargo del comprador. Siguiendo la normativa española los gastos de comisión corren a cargo del vendedor.



Descripción de la propiedad

Este ático se encuentra en una ubicación única y tranquila directamente junto al mar, cerca del puerto de San Antonio. Está situado en la séptima planta de un edificio bien cuidado y combina confort, calidad y elegancia al más alto nivel. Uno de sus mayores atractivos es la amplia terraza privada en la azotea que ofrece impresionantes vistas al mar y puestas de sol espectaculares. La amplia zona de estar y comedor destaca por su luminosidad y concepto abierto, ideal para relajarse o recibir invitados con estilo. La cocina está totalmente equipada, con horno de vapor y microondas/grill de la marca Miele, cumpliendo con los más altos estándares de funcionalidad y diseño. El apartamento dispone de

dos dormitorios espaciosos y tecnología doméstica de última generación: aire acondicionado oculto en ambas plantas para calefacción y refrigeración, así como calefacción por suelo radiante en ambas plantas para disfrutar del máximo confort durante todo el año. Además, en la octava planta se dispone de un dormitorio adicional con baño en suite que incluye bañera. La ubicación es estratégica y al mismo tiempo tranquila, a pocos pasos de la playa y cerca de infraestructuras tanto privadas como públicas. El complejo residencial, muy bien mantenido, cuenta además con piscina comunitaria.



Descripción de la ubicación

El apartamento está ubicado de forma idílica en el paseo marítimo, cerca del puerto. El aeropuerto se encuentra a solo 25 minutos, y las tiendas más cercanas están a 2–3 minutos. En San Antonio

encontrará una amplia variedad de restaurantes, bares y locales de ocio nocturno. Las populares playas y puntos para ver la puesta de sol, Cala Salada y Cala Gració, están a solo 10 minutos.





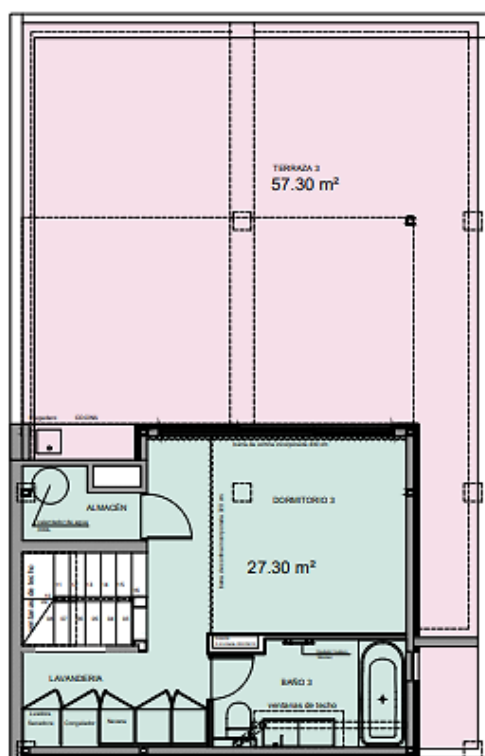




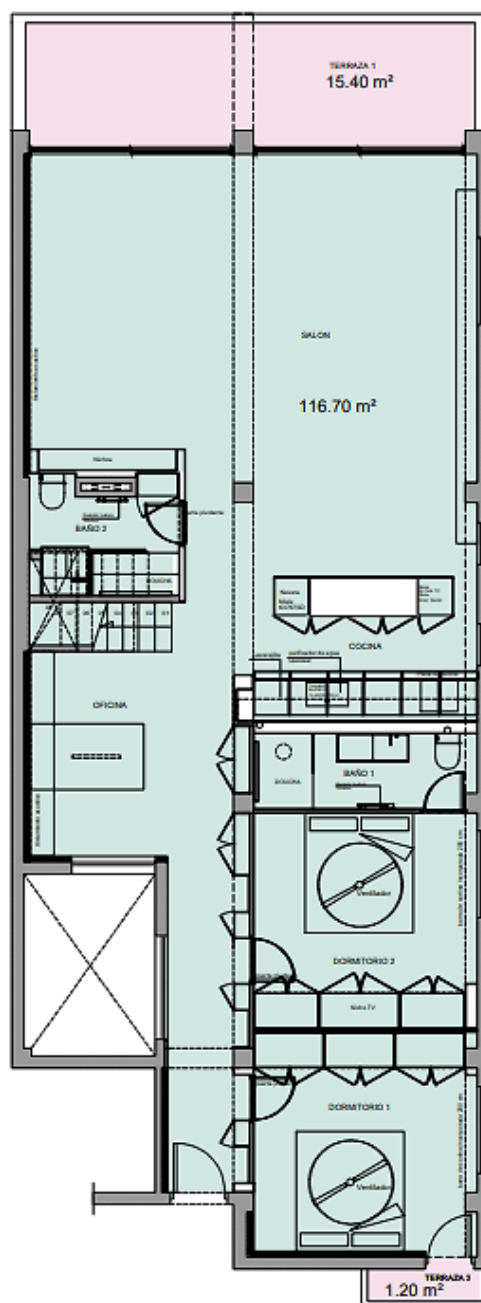








Plano de la terraza



Plano principal

Plano de planta

ESCALA DE LA CALIFICACIÓN ENERGÉTICA

Consumo de energía
kWh / m² año

Emisiones
kg CO₂ / m² año

A más eficiente		
B		
C	49.7	
D		15.2
E		
F		
G menos eficiente		

Notas

De conformidad con lo establecido en la normativa vigente en Protección de Datos de Carácter Personal, le informamos que sus datos han sido incorporados en un fichero bajo la responsabilidad de Engel & Völkers Ibiza S.L., CIF B57138182, domicilio en Avda. Santa Eulalia, 17 bajos, 07800 Ibiza, España, con la finalidad de poder atender los compromisos generados por la relación que mantenemos con usted. Engel & Völkers Ibiza S.L. informa que procederá a tratar los datos de manera lícita, leal, transparente, adecuada, pertinente, limitada, exacta y actualizada. En cualquier momento podrá ejercer los derechos de acceso, rectificación, limitación de tratamiento, supresión, portabilidad y oposición, dirigiendo su petición a la dirección de correo electrónico Ibiza@engelvoelkers.com.

